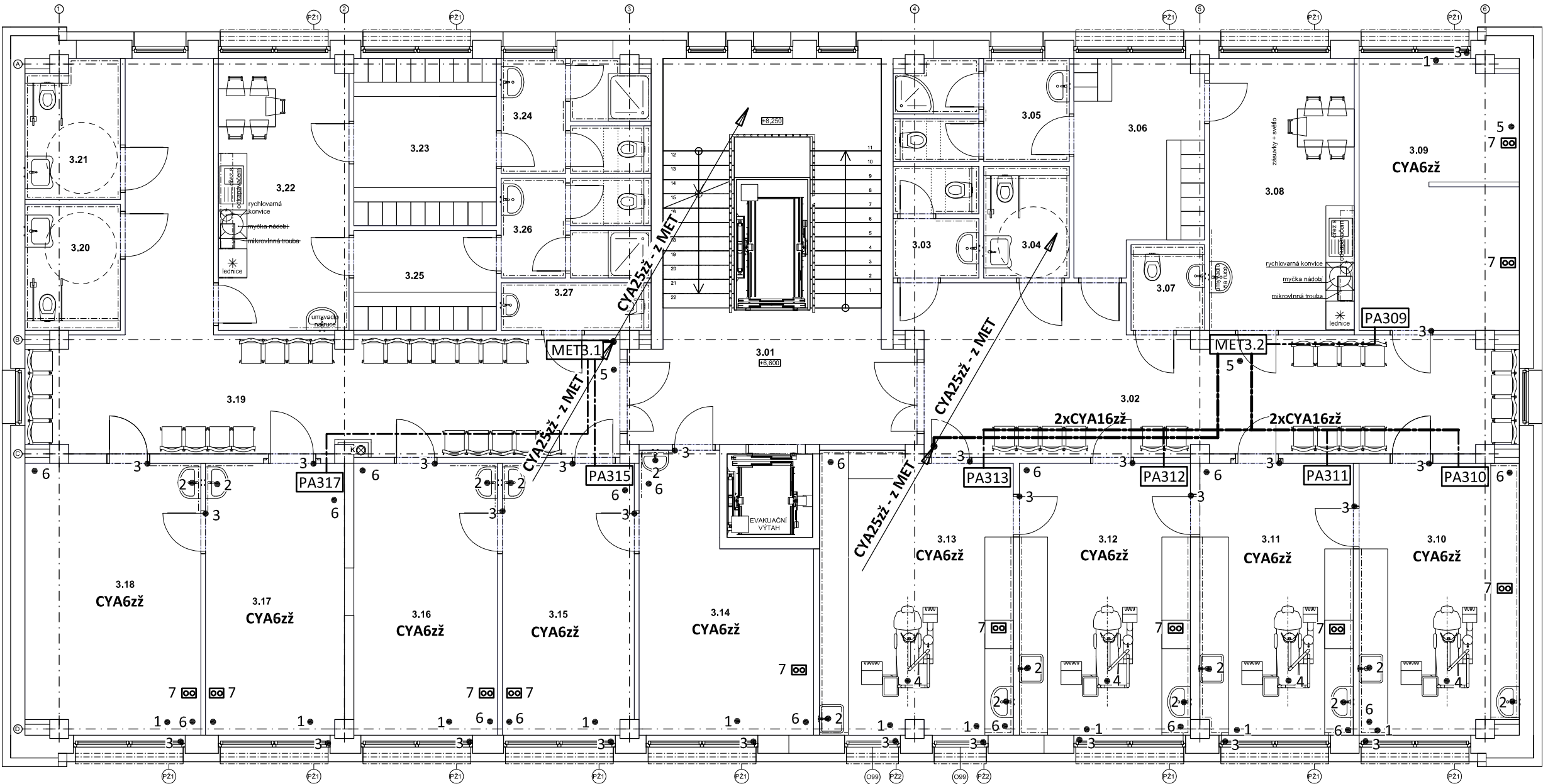


PŮDORYS 3.NP - POSPOJOVÁNÍ  
měřítko 1:100



POZNÁMKA:

Ochranné pospojování dle ČSN 33 2000-7-710

- Obvod č. 1 - připojení kovových předmětů - radiátory,  
vnitřní chladicí jednotky, potrubí mediplýnů  
Obvod č. 2 - připojení kovových předmětů - umyvadla-baterie  
Obvod č. 3 - připojení kovových předmětů - kovový práh dveří, kovová okna  
Obvod č. 4 - neelektrická podpora pacienta (lehátko)  
Obvod č. 5 - ochranný vodič (RP, RACK)  
Obvod č. 6 - antistatická podlaha

Ochranné pospojování je provedeno vodiči CYA 6zž.  
Propojení MET a PA vodičem CYA 16zž.  
Pospojování je uloženo nad podhledy a pod omítkou



Dvojitá zásuvka ochranného pospojování pro zapuštěnou montáž  
ABB- obj.č. 2495-0-0059 + rámeček 1725-0-0928



Svorkovnice pospojování v jednotlivých ordinacích



Svorkovnice pospojování - patrová



Hlavní ochranná svorkovnice v RH

Zodpovědný projektant:		HIP		PROJEKTANT AKCE:	
Klimešová Miroslava		Ing. Martin Dědič		M. Klimešová - 3D PROJEKT	
Kraj:	Karlovarský	SÚ:	Karlovy Vary	Úvalská 604/2, 360 09 K. Vary	
Investor:		Město Sokolov, Rokycanova 1929, 35601 Sokolov		IČO: 722 70 179, Tel. 731 409 028	
Akce:		Stavební úpravy objektu č.p. 1938, Sokolov č. parc. 3442/2; k.ú. Sokolov		Formát: <b>2A4</b>	Číslo paré:
				Stupeň: <b>DPS</b>	
				Č. zak.: <b>E-2377</b>	
Objekt:		D.1.4d - Zařízení silnoproudé elektrotechniky		Datum: <b>11/2023</b>	Číslo výkresu:
Název:		PŮDORYS 3.NP - POSPOJOVÁNÍ		Měřítko: <b>1:100</b>	
					<b>D.1.4d / 13</b>